



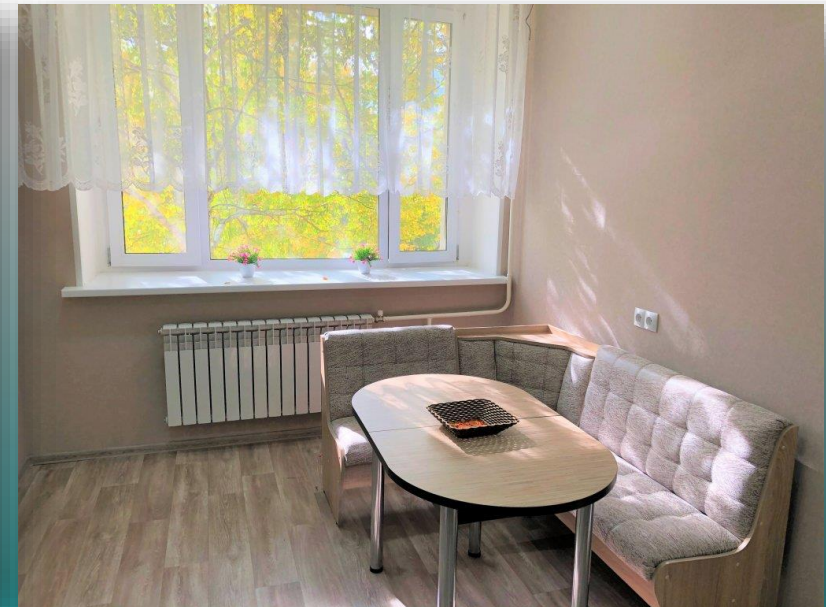
Реализация государственной программы Ханты-Мансийского автономного округа «Социальное и демографическое развитие» в 2022 году.



Подпрограмма V. «Совершенствование системы комплексной реабилитации и абилитации и обеспечение комплексного сопровождения людей с инвалидностью»

В БУ ХМАО-Югры «Нижневартовский многопрофильный реабилитационный центр для инвалидов» приобретено оборудование - **«Жилой модуль «Кухня», адаптированная к потребностям инвалидов и ассистивными устройствами».**

Модуль состоит из кухонного гарнитура и специализированной техники для разделывания и приготовления еды.





Реализация государственной программы Ханты-Мансийского автономного округа «Социальное и демографическое развитие» в 2022 году.



Подпрограмма V. «Совершенствование системы комплексной реабилитации и абилитации и обеспечение комплексного сопровождения людей с инвалидностью»

Комплект малых средств реабилитации

Малые средства реабилитации предназначены для инвалидов и больных с нарушением функций опорно-двигательного аппарата при их самообслуживании в учреждениях социального обслуживания и в быту.

Они позволяют самостоятельно принимать пищу людям с патологией кисты, слабого связочного аппарата, при постинсультных состояниях, а также людям с одной рукой.

Этот красный комплект малых средств реабилитации может помочь страдающим болезнью Альцгеймера, чтобы различать цвет предметов для приема пищи.

Контурный дизайн краев чаши и блюда ограничивает выскользывание еды и облегчает ее захват, что делает данные приспособления идеальными для использования теми кто пользуется только одной рукой.





Реализация государственной программы Ханты-Мансийского автономного округа «Социальное и демографическое развитие» в 2022 году.



Подпрограмма V. «Совершенствование системы комплексной реабилитации и абилитации и обеспечение комплексного сопровождения людей с инвалидностью»

Самостоятельный прием пищи и жидкости является одним из важнейших навыков самообслуживания. В сферу самообслуживания в широком его понимании входит способность самостоятельного совершения санитарно-гигиенических процедур, самостоятельного одевания/передвижения, а также мытья посуды и уборки квартиры.

У пользователей с нарушением хватательных движений, руки не могут принять естественную форму, поэтому существуют **специальные вилки и ложки с утолщенными ручками**, которые легко умещаются в ладони и не требуют особых усилий для удержания.

Самостоятельное приготовление пищи одновременно позволит вовремя питаться полезной для здоровья едой и разрабатывать функции верхних конечностей

Посуда адаптированная для инвалидов

